

NEUBAU MFH TIEFENHOF  
Tiefenhofstr. 18, Wädenswil  
EG, WOHNUNG 2

2 1/2 Zimmer Wohnung  
Bruttowohnfläche: 64.0 m<sup>2</sup>  
Nettowoohnfläche: 61.0 m<sup>2</sup>  
Terrasse / Garten: 143.0 m<sup>2</sup>

**reserviert**

Küche/ Essen/ Wohnen  
BF 33.5m<sup>2</sup>

Eingang  
BF 6.9m<sup>2</sup>

Bad/DU/WC  
BF 5.8m<sup>2</sup>

Zimmer  
BF 15.1m<sup>2</sup>

Terrasse  
BF 11.6m<sup>2</sup>

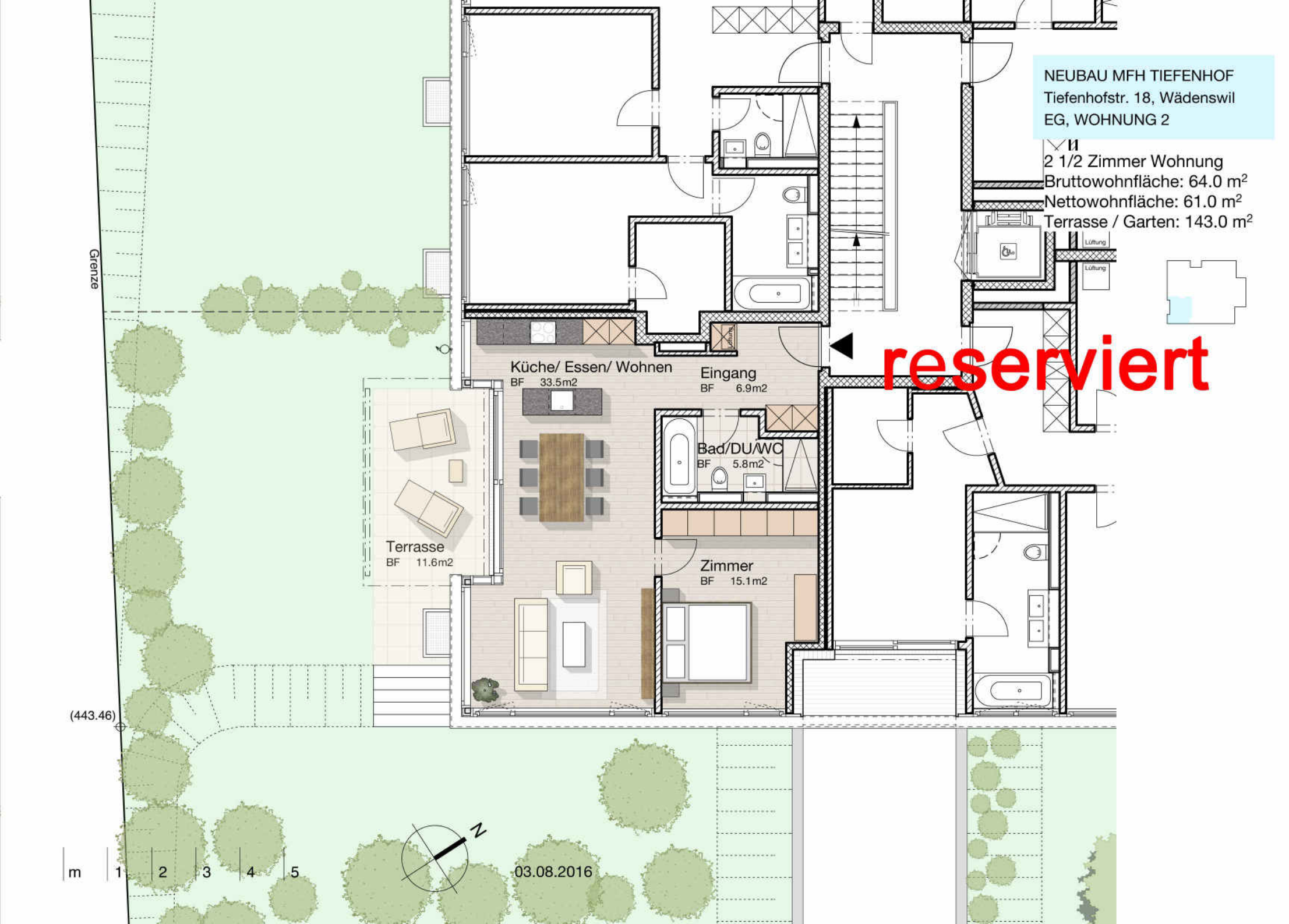
Grenze

(443.46)

m | 1 | 2 | 3 | 4 | 5



03.08.2016



NEUBAU MFH TIEFENHOF  
Tiefenhofstr. 18, Wädenswil  
EG mit GARTENANTEILEN



03.08.2016